



TEORÍA Y PRÁCTICA DEL LENGUAJE MUSICAL III



Ediciones Si bemol S.L.

*M^a Victoria Robles Martín
Gabriel Robles Ojeda*

ESQUEMAS RÍTMICOS

Para las unidades 1 y 2

A $\frac{2}{4}$ **la la la**

B $\frac{6}{8}$ **la la la**

C $\frac{2}{4}$ **la la la**

D $\frac{2}{4}$ **la la la**

E $\frac{6}{8}$ **la la la**

F $\frac{6}{8}$ **la la la**

G $\frac{2}{4}$ **la la la**

H $\frac{2}{4}$ **la la la**

I $\frac{2}{4}$ **la la la**

J $\frac{2}{4}$ **la la la**

Alteraciones. Intervalos con notas alteradas

🎵 LAS ALTERACIONES 🎵

Son signos musicales que modifican la entonación o altura de los sonidos.

BEMOL



Baja el sonido
1 semitono

BEQUADRO



Anula cualquier
alteración

SOSTENIDO



Sube el sonido
1 semitono

DOBLE SOSTENIDO



Sube el sonido
2 semitonos

DOBLE BEMOL



Baja el sonido
2 semitonos

🎵 INTERVALOS CON NOTAS ALTERADAS 🎵

Recuerda estos conceptos.

- TONO: La mayor distancia que hay entre dos sonidos correlativos.
- SEMITONO: La menor distancia que hay entre dos sonidos consecutivos.

Ya conoces los intervalos con notas naturales. Éstos pueden ser modificados añadiendo una alteración a una de las notas que forman el mencionado intervalo.

A continuación vas a ver cómo estos intervalos se hacen más grandes o más pequeños en función de qué nota se altere y qué tipo de alteración se use.

Para facilitar la comprensión de lo que vas a aprender, trabajaremos con intervalos ASCENDENTES.

* CON SOSTENIDO Y DOBLE SOSTENIDO

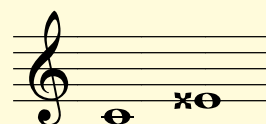
Un # en la nota más aguda aumenta el intervalo al añadirle 1 SemiTono (ST) más.
Un x (doble sostenido) en la nota más aguda le añade 2 ST.



3ª m

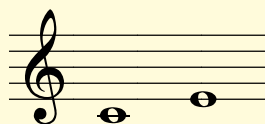


3ª Aum



3ª Doble Aum

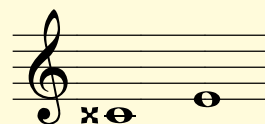
Un # en la nota más grave disminuye el intervalo al quitarle 1 ST.
Un x (doble sostenido) en la nota más grave le resta 2 ST.



3ª m



3ª m



3ª Dism

EJERCICIOS

1.- A partir de la nota dada, escribe intervalos de 5ª Justa.

Asc. Asc. Desc. Desc. Asc. Desc.

2.- A partir de la nota dada, escribe intervalos de 3ª menor.

Asc. Desc. Asc. Desc. Asc. Asc.

3.- Rodea con un círculo las notas alteradas e indica cuántas son de precaución.

4.- Clasifica los siguientes intervallos.

LECTURA RÍTMICA ENTONADA

25

Exercise 25 consists of two staves of music in 2/4 time, key of Bb. The first staff contains four measures of eighth-note patterns: Bb4-A4-G4 , A4-G4-F4 , G4-F4-E4 , and F4-E4-D4 . The second staff contains four measures: Bb4-A4-G4 , A4-G4-F4 , G4-F4-E4 , and F4-E4-D4 .

26

Exercise 26 consists of two staves of music in 3/4 time, key of Bb. The first staff contains four measures of eighth-note patterns: Bb4-A4-G4 , A4-G4-F4 , G4-F4-E4 , and F4-E4-D4 . The second staff contains four measures: Bb4-A4-G4 , A4-G4-F4 , G4-F4-E4 , and F4-E4-D4 .

27

Exercise 27 consists of three staves of music in common time, key of Bb. The first staff contains four measures of eighth-note patterns: Bb4-A4-G4 , A4-G4-F4 , G4-F4-E4 , and F4-E4-D4 . The second and third staves contain four measures of eighth-note patterns with some accidentals.

28

Exercise 28 consists of two staves of music in 2/4 time, key of Bb. The first staff contains four measures of eighth-note patterns with triplets: Bb4-A4-G4 , A4-G4-F4 , G4-F4-E4 , and F4-E4-D4 . The second staff contains four measures of eighth-note patterns with triplets: Bb4-A4-G4 , A4-G4-F4 , G4-F4-E4 , and F4-E4-D4 .

33

34

35

LECCIONES DE ENTONACIÓN

Moderato ♩ = 66

G. Robles

6



Pistas
15/16

First system of a musical score. The upper staff is in treble clef and the lower staff is in bass clef. The key signature has one flat. The upper staff begins with a *mf* dynamic and contains a triplet of eighth notes. The lower staff begins with a *mp* dynamic and features a melodic line with slurs and ties.

Second system of a musical score, marked with a first ending bracket labeled "1.". The upper staff starts with a *f* dynamic and includes a triplet of eighth notes. The lower staff starts with a *mf* dynamic and continues the melodic development from the previous system.

Third system of a musical score. The upper staff features a triplet of eighth notes and a melodic line with slurs. The lower staff continues the accompaniment with slurs and ties.

Fourth system of a musical score, marked with a second ending bracket labeled "2.". The upper staff begins with a *mf* dynamic and concludes with a *rit.* and *p* dynamic. The lower staff begins with a *mp* dynamic and concludes with a *rit.* and *pp* dynamic.

1.

2.

EJERCICIO DE AUDICIÓN

Escucha con atención. En este ejercicio hay 10 notas erróneas. Márcalas con un círculo.

CD 1 - Pista 27

A

DICTADO

Escribe las notas que faltan.

CD 1 - Pista 28

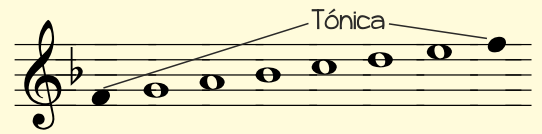
A

UNIDAD 7

TEORÍA

Escalas Mayores y menores y sus tipos

Recuerda: la escala es una sucesión de sonidos ordenados en sentido ascendente o descendente y que el 1^{er} grado, la Tónica, le da nombre a la escala.



Escala Diatónica

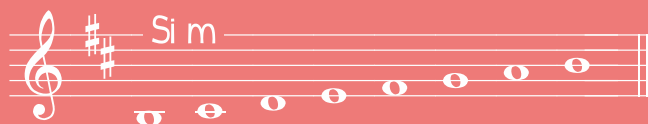
Es la escala utilizada por nuestro sistema musical y está formada por una sucesión de tonos y semitonos. Estas escalas tienen dos modos: Mayor y menor.

Recuerda: El intervalo entre los grados I y III nos indica si el modo es Mayor (si el intervalo es de 3^aM) o es modo menor (si es de 3^am).

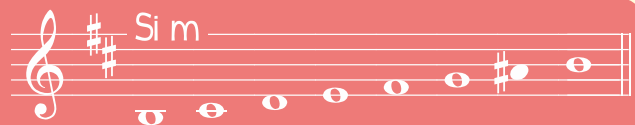
Cada uno de los modos tiene 4 tipos de escala.

Escalas menores

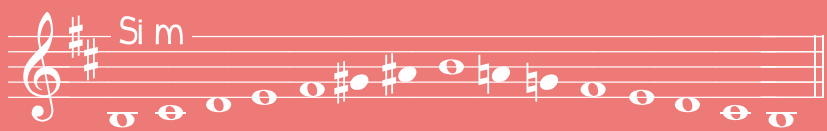
1^{er} Tipo o Natural: se forma con las alteraciones propias de la tonalidad.



2^o Tipo o Armónica: con las alteraciones propias y ascendiendo el VII grado 1 ST.

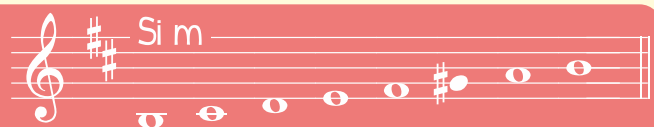


3^{er} Tipo o Melódica: se forma con las alteraciones propias y subiendo el VI y VII grado 1 ST.



Esta escala se suele hacer ascendente y descendente, siendo Melódica cuando asciende y natural cuando baja (observa los becuadros).

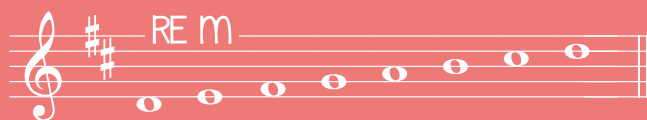
4^o Tipo o Dórica: con las alteraciones propias y ascendiendo el VI grado 1 ST.



Escalas Mayores

Aunque también existen 4 tipos de escalas Mayores, ahora solo veremos el 1^{er} tipo.

1^{er} Tipo o Natural: se forma con las alteraciones propias de la tonalidad.

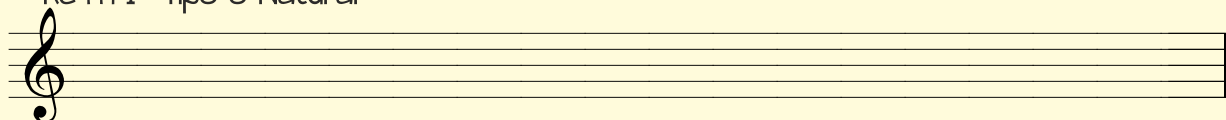


5.- Completa.

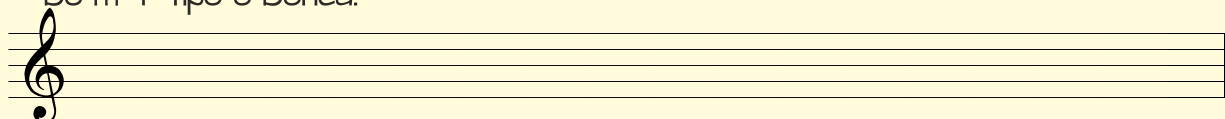
COMPÁS	SIMPLE/COMPUESTO	NÚMERO DE PARTES	UNIDAD DE COMPÁS	UNIDAD DE TIEMPO	UNIDAD DE SUBDIVISIÓN
$\frac{12}{8}$
$\frac{2}{8}$
$\frac{9}{8}$
$\frac{2}{4}$
$\frac{6}{8}$

6.- Escribe las siguientes escalas.

Re M 1^{er} Tipo o Natural



Do m 4^o Tipo o Dórica.



7.- Escribe la tonalidad relativa de:

Sol M → que tiene en la armadura.

La M → que tiene en la armadura.

..... ← Si m que tiene en la armadura.

..... ← Do#m que tiene en la armadura.

..... ← Re m que tiene en la armadura.

ESQUEMAS RÍTMICOS

Para las unidades 9 y 10

A 

B 

C 

D 

E 

F 

G 

H 

I 

PRÁCTICA MUSICAL

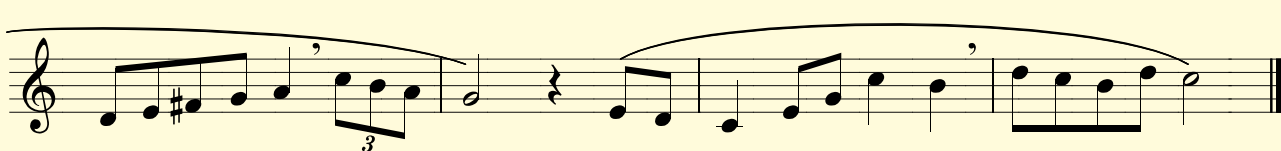
UNIDAD 10

LECTURA RÍTMICA ENTONADA

105




Musical notation for exercise 105, first system. Treble clef, common time signature. The melody consists of eighth and quarter notes with various accidentals (sharps and naturals). A slur covers the first four notes, and another slur covers the last four notes. There are rests in the second and eighth measures.

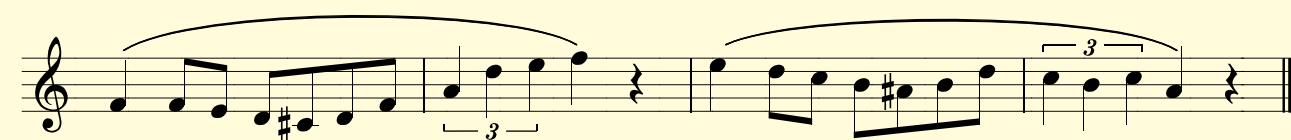


Musical notation for exercise 105, second system. Treble clef, common time signature. Continuation of the melody from the first system. It features a triplet of eighth notes in the first measure and a final double bar line.

106



Musical notation for exercise 106, first system. Treble clef, common time signature. The melody includes eighth and quarter notes with sharps and naturals. A slur covers the first four notes, and another slur covers the last four notes. There are rests in the second and eighth measures. A triplet of eighth notes is marked in the fifth measure.



Musical notation for exercise 106, second system. Treble clef, common time signature. Continuation of the melody from the first system. It features a triplet of eighth notes in the first measure and a final double bar line.

107

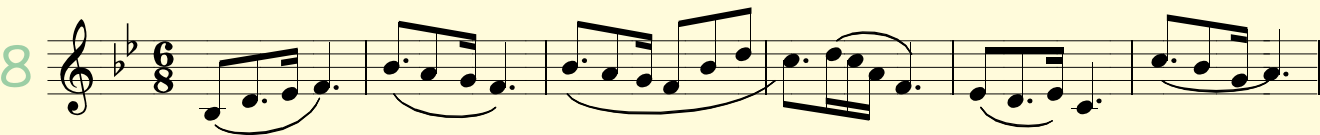


Musical notation for exercise 107, first system. Treble clef, 6/8 time signature. The melody consists of eighth and quarter notes with various accidentals. A slur covers the first four notes, and another slur covers the last four notes. There are rests in the second and eighth measures.



Musical notation for exercise 107, second system. Treble clef, 6/8 time signature. Continuation of the melody from the first system. It features a slur over the first four notes and a final double bar line.

108



Musical notation for exercise 108, first system. Treble clef, 6/8 time signature. The melody consists of eighth and quarter notes with various accidentals. A slur covers the first four notes, and another slur covers the last four notes. There are rests in the second and eighth measures.



Musical notation for exercise 108, second system. Treble clef, 6/8 time signature. Continuation of the melody from the first system. It features a slur over the first four notes and a final double bar line.

109



Musical notation for exercise 109, first system. Bass clef, 2/4 time signature. The melody consists of eighth and quarter notes with various accidentals. A slur covers the first four notes, and another slur covers the last four notes. There are rests in the second and eighth measures.



Musical notation for exercise 109, second system. Bass clef, 2/4 time signature. Continuation of the melody from the first system. It features a slur over the first four notes and a final double bar line.

126

127

LECCIONES DE ENTONACIÓN

ESCALA DE SOL menor

33

1^{er} Tipo - Natural



2^o Tipo - Armónica



ESCALAS DE SOL menor - (continuación)

3^{er} Tipo - Melódica

CD 2 Pista 03

4^o Tipo - Dórica

CD 2 Pista 04

Arpeggio 1^{er} Grado

Arpeggio 5^o Grado y 7^a Dominante

Cadencia Perfecta

CD 2 Pista 05

34

Moderato ♩. = 48

M. V. Robles

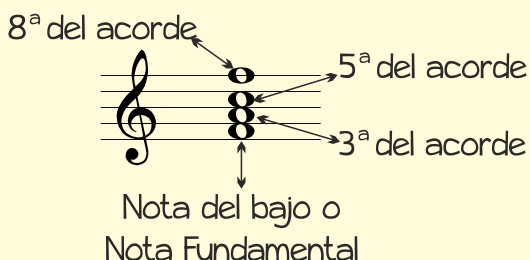
CD 2 Pistas 06/07

Acordes

¿QUÉ ES UN ACORDE?

Llamamos ACORDE a una serie de sonidos que suenan a la vez.

Al igual que los intervalos armónicos, los Acordes se suelen leer de abajo hacia arriba y los diferentes intervalos que lo forman se cuentan a partir de la nota del bajo o nota más grave.

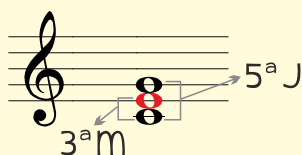


ACORDE PERFECTO

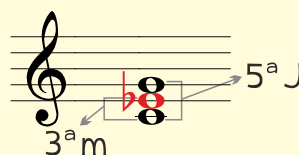
Es un acorde TRIADA, de 3 sonidos, y está formado por la nota fundamental, su 3ª (que puede ser Mayor o menor) y su 5ª Justa.

Según sea la 3ª tendremos:

ACORDE PERFECTO MAYOR



ACORDE PERFECTO menor

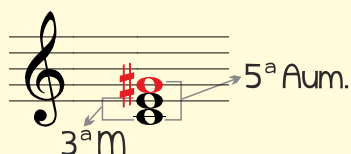


ACORDE 5ª DISMINUIDA y DE 5ª AUMENTADA

Son acordes derivados de la alteración de la 5ª de los acordes perfectos Mayor y menor.

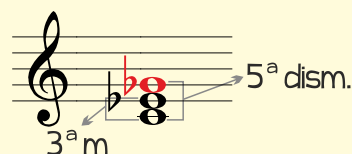
Partiendo del acorde perfecto M, si la 5ª la aumentamos tendremos:

ACORDE DE 5ª AUMENTADA



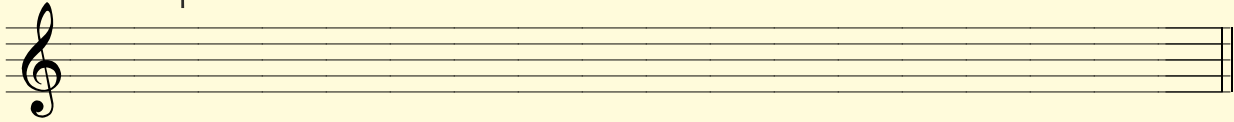
Partiendo del acorde perfecto m, si la 5ª la disminuimos tendremos:

ACORDE DE 5ª DISMINUIDA

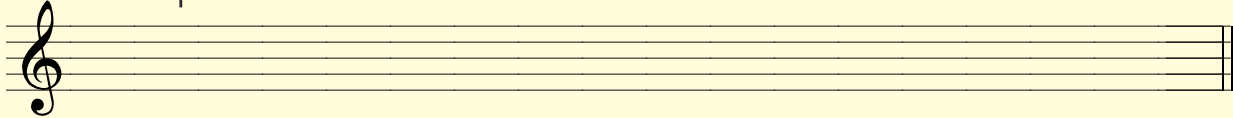


5.- Escribe las siguientes escalas.

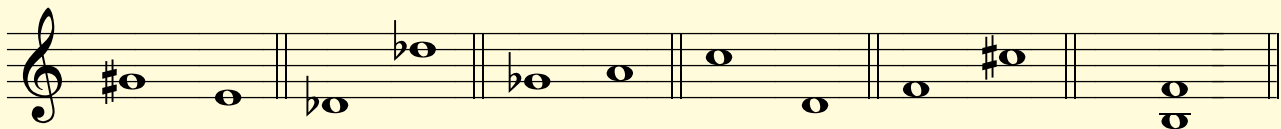
Fa m 3^{er} Tipo o Melódica




La m 4^o Tipo o Dórica.



6.- Clasifica los siguientes intervallos.



7.- Completa.

- A) En las escalas menores los semitonos están entre y grado y entre y grado.
- B) El III grado de una escala se llama o
- C) El Acorde Perfecto Mayor (PM) tiene y
- D) Llamamos acorde a
- E) Las tonalidades que comparten armadura se llaman y están a una distancia de
- F) Cuatro  es igual a fusas.

EJERCICIO DE AUDICIÓN

Escucha con atención. En este ejercicio hay 13 notas erróneas. Márcalas con un círculo.

CD 2 - Pista 54

A

DICTADO

Escribe las notas y silencios que faltan.

CD 2 - Pista 55

A

LECTURA RÍTMICA ENTONADA

170

171

172

173

ÍNDICE DE CONCEPTOS TEÓRICOS

Unidad 1: Repaso	6
Intervalos - Semitono, Enarmonía y Unísono - Compases simples y compuestos - Escala y sus grados.	
Unidad 2: Alteraciones. Intervalos con notas alteradas.....	17
Unidad 3: Tonalidad, Modalidad y Armadura. Armadura con Sostenidos.....	26
Unidad 4: Compás. Compás de 3/8 y 2/8	37
Unidad 5: Tempo, Aire o Movimiento. Agógica. Compás de 12/8.....	46
Unidad 6: Armadura con Bemoles	57
Unidad 7: Escalas Mayores y menores y sus tipos.....	66
Unidad 8: Ritmo. Acentuación Rítmica.....	77
Unidad 9: Síncopa. Notas a Contratiempo.....	86
Unidad 10: Grupos de Valoración Especial. Compás de 2/2.....	97
Unidad 11: Inversión de los Intervalos. Ampliación-Reducción.....	106
Unidad 12: Matices Dinámicos. Signos de Articulación y Acentuación.....	117
Unidad 13: El Sonido y sus Cualidades. Signos de Prolongación.....	128
Unidad 14: Acordes.....	139
Unidad 15: Signos de Repetición. 8ª Alta y 8ª Baja	149