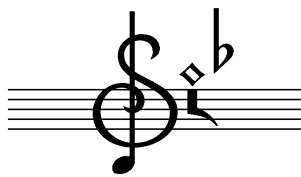


ENTONACIÓN

6

Jesús Tordesillas Herrero



Ediciones Si bemol

Sobre este volumen

Este último número de la colección que se corresponde, en las enseñanzas regladas, con el segundo curso de Enseñanzas Profesionales (y último de la asignatura de Lenguaje Musical), presenta una organización similar a la que vertebra el volumen anterior. Así, las lecciones y ejercicios están dispuestas y secuenciadas, independientemente de la tonalidad en que estén escritas, según un orden creciente de complejidad rítmica, formal, estructural y, sobre todo, interválica y melódica.

Sí hay, sin embargo, un bloque uniforme de ejercicios y lecciones (de la doce a la veinticinco) ordenadas por tonalidades desde cinco hasta siete alteraciones, tanto Mayores como menores, conjunto que puede trabajarse siguiendo el orden propuesto o de manera independiente, en combinación con el resto de lecciones.

Del mismo modo se puede hablar del trabajo de los bloques presentados al final del volumen: el Anexo I, sencillos ejercicios preparatorios en diversas tonalidades (en este caso, desde cero hasta cuatro alteraciones, tanto Mayores como menores) en que están escritas las lecciones que componen el cuerpo principal del libro, y cuya intención es la de ser empleados a modo de preparación y “calentamiento” previo a la lección escrita en la tonalidad homóloga; el conjunto de ejercicios y lecciones con el que se continúa el trabajo iniciado en el volumen anterior en torno a las *Escalas Modales* (que aquí se presentan transportadas) y otras escalas distintas a las Mayores y menores; y, finalmente, el grupo de lecciones en clave de Fa en cuarta línea.

Por último, se sigue profundizando en aspectos musicales y estilísticos que se presentan gradual y progresivamente más complejos y que implican una preparación acorde al nivel requerido. Así, se incide en el trabajo de elementos como la *flexión y modulación*, líneas melódicas amplias y abiertas, pródigas en intervalos complejos, un uso persistente de cromatismos, la ampliación del registro vocal -sobre todo en los graves-, la presencia de armaduras con un elevado número de alteraciones, y acompañamientos más elaborados, en donde la voz y el piano interactúan y dialogan, se imitan y contraponen.

Índice

Re b Mayor	30
Si b menor	34
Si Mayor	36
Sol # menor	40
Sol b Mayor	42
Mi b menor	44
Fa # mayor	46
Re # menor	48
Do b Mayor	50
La b menor	52
Do # Mayor	54
La # menor	56
Escalas Modales	104
Modo Dórico	104
Modo Frigio	106
Modo Lidio	108
Modo Mixolidio	110
Modo Eólico	112
Otras escalas	114
Escala Pentáfona Mayor	114
Escala Hexátona	116
Anexo (I): Ejercicios preparatorios en distintas tonalidades	118
Anexo (II): Lecciones en Clave de Fa	124

4

(I) (IV) (V)

8

(VI) (VII)

Lección 4

(ABA)

Andantino

mf *mf* *simile*

4

a tempo *poco riten.*

7

mp

legato

p

10

crescendo...

mf

13

mf

19

Lección 16

ABA

Andante con moto

5

9

9

mp

13

13

mf

17

17

mf

45

Lección 39

$\text{♩} = 72$ (ABA)

5

10

cres - cen

simile

15

do

mf

poco rit.

mf legato

20